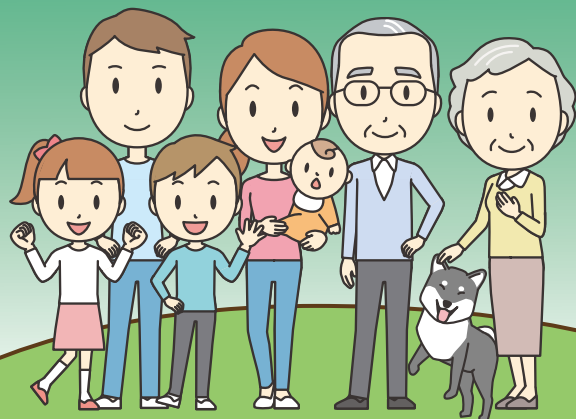


終活支援

# 「身元保証サービス」

お任せください。これからのこと。

安心の暮らしをサポートいたします。



<https://www.ishihara-office.jp/identityguarantee/>



まずはお問合せください。

〒700-0911 岡山市北区大供本町713番地6

☎086-238-7245

メールでお問合せ

QRコードを読み取り、もしくは下記のメールアドレスにてメールを送信ください。



※QRコードが読み取れない場合はお手数ですが下記のメールアドレスよりお問合せください。  
ishihara@ishihara-office.jp



一般社団法人  
ファーストライフサポート

改訂 2024/5/20

## ご相談・ご契約の流れ

### 契約内容の決定と費用の見積もりについて

#### 1 受付・面談

まずはお気軽にご相談ください。  
現在の状況など詳しくお聞かせ頂き、お客様に最適なプランのご案内をさせていただきます。

オンライン面談  
電話相談OK!

#### 2 お申込み・本人確認書類など必要な書類の提出

このサービスは連帯保証の内容が含まれますので審査がございます。  
※お急ぎの場合には必要書類の提出は後日とさせていただきます。



#### 3 契約の締結

お客様にご納得いただいたからの契約となります。

## ご相談時にあわせて検討しましょう

### 遺言書の作成

残された家族や親族同士の紛争防止に「この人に遺産を譲りたい」というご希望がある場合には遺言書を書きましょう。

### 尊厳死宣言

単に延命を図る目的だけの治療は差し控えたいと考えられる方が増えてきています。尊厳死のご希望がある方は自分の意思を公正証書しておきましょう。

### エンディングサポート

亡くなった後の連絡や葬儀・納骨・遺品整理など、一般的には親族が行っている手続きを弊社がかわりに行うサービスです。弊社のエンディングサポートをご利用ください。

## 身元保証契約に必要な書類などについて

- 戸籍謄本 (出生から現在までのもの)  
発行から3ヶ月以内のもの (各1通)
- 住民票  
発行から3ヶ月以内のもの (1通)
- 印鑑証明書  
発行から3ヶ月以内のもの (1通)
- 本人確認書類の写し  
運転免許証、健康保険証など
- 保有資産の確認  
通帳の原本確認及び年金が振込まれている通帳の写しなど
- 実印

# こんなお悩みはありませんか？

- ✓ 身寄りがなく頼れる親族がない…
- ✓ 親族も高齢なので頼れるか不安…
- ✓ 知人に迷惑をかけたくないし、信頼できる人に任せたい…



そんな時はご相談ください。

オンライン面談OK! 電話相談OK!

3つの安心

1. 専門家が対応。
2. ワンストップで柔軟に対応。
3. 秘密は厳守いたします。

そなえて安心。まかせて安心。

身元引受(緊急対応)

ケアプランや医療に関する同意と緊急時の対応を行います。

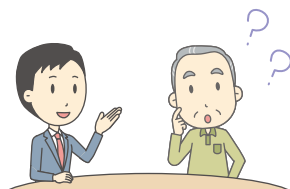
連帯保証

施設や病院への入居入院時の連帯保証を行います。



## 身元保証サービス

病院に入院、老人ホームなどの高齢者施設に入居、住宅を借りる際に必要となる連帯保証(身元引受人)・緊急連絡先として、弊社が終身にわたり引き受けます。これから安心して暮らしていただくためのサービスです。



こんなときにご利用ください!



病院に入院する



施設に入居する



住宅を借りる

スタンダードプラン

身元引受と連帯保証のスタンダードなプランです。

ご在宅プラン

在宅の方専用のプランです。将来の入院・施設入居の際の不安を解消できます。

ターミナルプラン

終末医療の方のプランです。

このプランを選択されたお客様が医療機関に入院され、弊社がその保証を行った場合にはその都度入院保証料が必要になります。

※30日以上継続して入院された場合、それ以降はスタンダードプランに自動的に変更されます。

身元保証サービスを契約いただいた方にはオプションとして下記のサービスをご利用いただけます。

### ●生活サポート

日常生活における様々なお困りごとをお手伝いします。

- ① 病院の付き添い
- ② 入院の手続き
- ③ 手術同意の署名
- ④ 施設見学の同行
- ⑤ ケアプランや訪問診療の同意
- ⑥ 引っ越しのお手伝い
- ⑦ 買い物代行や付き添い

これは一例です。



### ●お墓の清掃サポート

墓石・水鉢・花立・線香台の掃除や雑草の除去をしてお線香・お花をお供えます。施工後は写真を撮ってご確認頂きます。サポート対象エリアはお問合せください。

### ●物品保管サポート

病院・施設では通帳・キャッシュカード・実印などを持ち込みが出来ないケースがあります。ご本人様に代わって弊社で管理をさせていただきます。※現金・金はお預かりできません。

### ●HOME ALSOK みまもりサポート

(ご在宅プランを選択された方)



ALSOK(アルソック)が提供する「HOME ALSOKみまもりサポート」の機能によって、ご利用者様の生活異変を早期に発見できます。一定時間センサーが反応しなかった場合、ガードマンが駆けつけます。※身元保証サービスの契約時に80歳以上の方もしくは契約後80歳に達した方は、同オプション若しくは同業他社の同様のサービス加入が必要です。

各種プランの料金、その他オプション料金については、別紙の料金表をご確認ください。

## 身元保証サービス 料金表

※表示金額に消費税は含まれています。

スタンダード  
プラン

契約金 429,000円

月額 3,300円

ご在宅  
プラン

契約金 429,000円

月額 0円

※入院保証料 15日未満…………… 11,000円  
15日以上30日未満…………… 22,000円

※契約時に80歳以上の方もしくは契約後80歳に達した方は、  
弊社みまもりサポートのオプション契約が必要です。

ターミナル  
プラン

契約金 198,000円

月額 9,900円

オプションについては裏面をご覧ください。

## 身元保証サービス オプション料金表

※表示金額に消費税は含まれています。  
※弊社から外部の専門業者に委託することがあります。

### ●生活サポート

サポート日	依頼日	費用
平日	2日前まで	3,300円/時
	当日・前日	3,850円/時

### 上記の料金に追加

担当者指定	プラス1,100円/時
土・日・祝日	プラス2,200円/時
18時～8時まで(夜間)	プラス2,200円/時

※サポート対象エリアはお問い合わせください。

※交通費(ガソリン・高速代金・タクシー代公共交通機関等)はお客様の  
負担となります。

●お墓の清掃サポート 1回 33,000円～

●物品保管サポート 月額 2,200円～

### ●HOME ALSOK みまもりサポート

お買い上げプラン :2,200円/月 ※機器費・工事費が別途必要。

レンタルプラン :3,399円/月 ※工事費が別途必要。

ゼロスタートプラン :3,685円/月



※現地に電話回線がない場合や契約プランによって一部サービスが  
ご利用いただけません。